



**КОМИТЕТ ИМУЩЕСТВЕННЫХ ОТНОШЕНИЙ  
АДМИНИСТРАЦИИ ПЕРМСКОГО МУНИЦИПАЛЬНОГО РАЙОНА**

**РАСПОРЯЖЕНИЕ**

14.06.2022

№ 2391

**Об установлении публичного  
сервитута на часть земельных  
участков**

В соответствии со ст. 23, гл. V.7 Земельного кодекса Российской Федерации, Федеральным законом от 25.10.2001 № 137-ФЗ «О введении в действие Земельного кодекса Российской Федерации», пп. 3.7.5 п. 3.7 разд. 3 Положения о комитете имущественных отношений администрации Пермского муниципального района, утвержденного решением Земского Собрания Пермского муниципального района Пермского края от 22.12.2016 № 178, на основании ходатайства открытого акционерного общества «Межрегиональная распределительная сетевая компания Урала» (ИНН 6671163413, ОГРН 1056604000970) (далее - ОАО «МРСК Урала») от № 34 п:

1. Установить в интересах ОАО «МРСК Урала» публичный сервитут общей площадью 677 кв.м. на часть земельных участков:

- с кадастровым номером 59:32:3420004:550, расположенный по адресу: Пермский край, р-н Пермский, с.п. Лобановское, тер. СНТ Садовод, ул. Камышовая, з/у 51;
- с кадастровым номером 59:32:0960001:324, расположенный по адресу: Пермский край, Пермский р-н, Лобановское с/п, д. Кочкино, ул. Воробьева;
- с кадастровым номером 59:32:0960001:30, расположенный по адресу: край Пермский, р-н Пермский, с\пос Лобановское, д. Кочкино, ул. Воробьева, дом 4;
- с кадастровым номером 59:32:0960001:29, расположенный по адресу: край Пермский, р-н Пермский, с\пос Лобановское, д. Кочкино, ул. Воробьева, дом 2;
- с кадастровым номером 59:32:0960001:296, расположенный по адресу: Пермский Край, р-н Пермский, с.п. Лобановское, д. Кочкино, ул. Вокзальная, з/у 7а;
- с кадастровым номером 59:32:0960001:297, расположенный по адресу: Пермский край, район Пермский, Лобановское с/п, д. Кочкино, ул. Вокзальная, д. 7.

Цель: Для размещения объекта электросетевого хозяйства «ВЛ-0,4 кВ ф.1 (от сущ.оп. №24/1-№24/3) от ТП-66209, ВЛ-0,4 кВ ф.1 от оп.№8 по №8-5 от ТП-66209».

Срок: 49 лет.

2. Утвердить границы публичного сервитута земельных участков, указанных в п. 1 настоящего распоряжения, согласно прилагаемой схеме расположения границ публичного сервитута.

3. Срок, в течение которого использование указанных в п. 1 настоящего распоряжения земельных участков в соответствии с их разрешенным использованием будет невозможно или существенно затруднено в связи с осуществлением сервитута – не установлен.

4. Порядок установления зон с особыми условиями использования территорий и содержание ограничений прав на земельные участки в границах таких зон установлен Постановлением Правительства РФ от 24.02.2009 № 160 «О порядке установления охранных зон объектов электросетевого хозяйства и особых условий использования земельных участков, расположенных в границах таких зон».

5. Плата за публичный сервитут не устанавливается в соответствии с ч. 4 ст. 3.6 Федерального закона от 25.10.2001 года № 137-ФЗ «О введении в действие Земельного кодекса Российской Федерации».

6. Комитету имущественных отношений администрации Пермского муниципального района в течение 5 рабочих дней со дня подписания настоящего распоряжения:

6.1. Направить настоящее распоряжение правообладателям земельных участков, указанных в п. 1 распоряжения;

6.2. Направить настоящее распоряжение в Управление Федеральной службы государственной регистрации, кадастра и картографии по Пермскому краю;

6.3. Направить настоящее распоряжение в ОАО «МРСК Урала», а также сведения о лицах, являющихся правообладателями земельных участков, сведения о лицах, подавших заявления об учете их прав (обременений прав) на земельные участки, способах связи с ними, копии документов, подтверждающих права указанных лиц на земельные участки;

6.4. Направить в администрацию Лобановского сельского поселения настоящее распоряжение для опубликования в порядке, установленном для официального опубликования (обнародования) муниципальных правовых актов уставом поселения.

7. Разместить настоящее распоряжение на сайте Пермского муниципального района [www.permraion.ru](http://www.permraion.ru).

8. Настоящее распоряжение вступает в силу со дня его подписания.

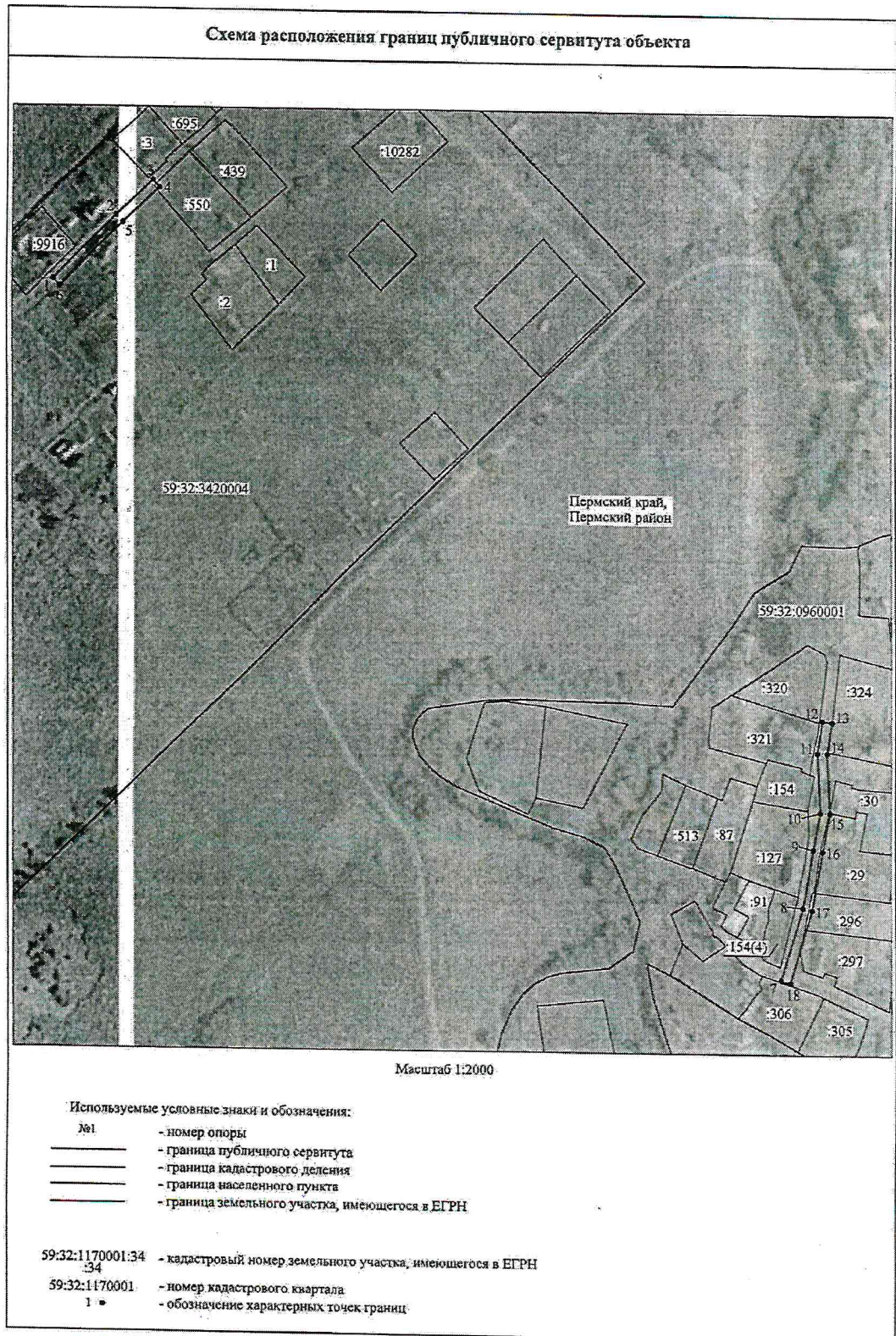
9. Контроль исполнения распоряжения оставляю за собой.

Председатель комитета



Д.В. Ракицкий

Приложение № 1  
к распоряжению  
комитета имущественных  
отношений администрации  
Пермского муниципального района  
от 14.06.2022 № 2391



Приложение № 2  
к распоряжению  
комитета имущественных  
отношений администрации  
Пермского муниципального района  
от 14.06.2022 № 2391

ОПИСАНИЕ МЕСТОПОЛОЖЕНИЯ ГРАНИЦ

Публичный сервитут для размещения объекта электросетевого хозяйства «ВЛ-0,4 кВ ф.1 (от сущ.оп.№24/1-№24/3)  
от ТП-66209, ВЛ-0,4 кВ ф.1 от оп.№8 по №8-5 от ТП-66209»  
(наименование объекта, местоположение границ которого описано (далее - объект))

Раздел I

Сведения об объекте

№ п/п	Характеристики объекта	Описание характеристик
1	2	3
1	Местоположение объекта	Пермский край, Пермский район
2	Площадь объекта +/- величина погрешности определения площади (P+/- Дельта P)	677 кв.м ± 5 кв.м
3	Иные характеристики объекта	Публичный сервитут для размещения объекта электросетевого хозяйства «ВЛ-0,4 кВ ф.1 (от сущ.оп.№24/1-№24/3) от ТП-66209, ВЛ-0,4 кВ ф.1 от оп.№8 по №8-5 от ТП-66209» на срок 49 лет

Приложение № 3  
к распоряжению  
комитета имущественных  
отношений администрации  
Пермского муниципального района  
от 14.06.2022 № 2391

Раздел 2

Сведения о местоположении границ объекта					
1. Система координат <u>МСК-59, зона 2</u>					
2. Сведения о характерных точках границ объекта					
Обозначение характерных точек границ	Координаты, м		Метод определения координат характерной точки	Средняя квадратическая погрешность положения характерной точки (М), м	Описание обозначения точки на местности (при наличии)
	X	Y			
1	2	3	4	5	6
Зона1(1)	-	-	-	-	-
1	502000.79	2235127.41	Метод спутниковых геодезических измерений (определений)	0.10	-
2	502026.11	2235153.68	Метод спутниковых геодезических измерений (определений)	0.10	-
3	502040.11	2235168.85	Метод спутниковых геодезических измерений (определений)	0.10	-
4	502037.16	2235171.56	Метод спутниковых геодезических измерений (определений)	0.10	-
5	502023.20	2235156.42	Метод спутниковых геодезических измерений (определений)	0.10	-
6	501997.91	2235130.19	Метод спутниковых геодезических измерений (определений)	0.10	-
1	502000.79	2235127.41	Метод спутниковых геодезических измерений (определений)	0.10	-
Зона1(2)	-	-	-	-	-
7	501711.73	2235429.99	Метод спутниковых геодезических измерений (определений)	0.10	-
8	501742.31	2235439.16	Метод спутниковых геодезических измерений (определений)	0.10	-
9	501767.26	2235443.61	Метод спутниковых геодезических измерений (определений)	0.10	-
10	501783.09	2235446.59	Метод спутниковых геодезических измерений (определений)	0.10	-
11	501807.68	2235445.28	Метод спутниковых геодезических измерений (определений)	0.10	-
12	501821.27	2235447.40	Метод спутниковых геодезических измерений (определений)	0.10	-
13	501820.65	2235451.36	Метод спутниковых геодезических измерений (определений)	0.10	-
14	501807.48	2235449.30	Метод спутниковых геодезических измерений (определений)	0.10	-
15	501782.82	2235450.61	Метод спутниковых геодезических измерений (определений)	0.10	-
16	501766.54	2235447.54	Метод спутниковых геодезических измерений (определений)	0.10	-
17	501741.38	2235443.06	Метод спутниковых геодезических измерений (определений)	0.10	-
18	501710.58	2235433.82	Метод спутниковых геодезических измерений (определений)	0.10	-
7	501711.73	2235429.99	Метод спутниковых геодезических измерений (определений)	0.10	-
3. Сведения о характерных точках части (частей) границы объекта					
Обозначение характерных точек части границы	Координаты, м		Метод определения координат характерной точки	Средняя квадратическая погрешность положения характерной точки (М), м	Описание обозначения точки на местности (при наличии)
	X	Y			
1	2	3	4	5	6
-	-	-	-	-	-

